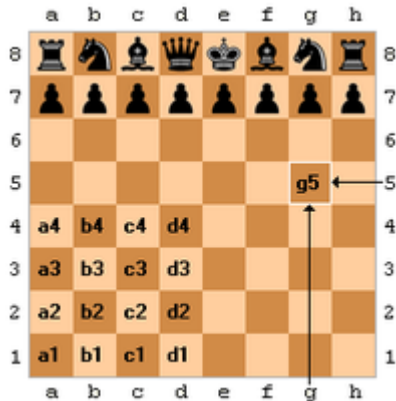


Om kort notation

Kort notation är den vanligaste varianten av att skriva schackprotokoll. Vid kort notation skriver man bara ner till vilken ruta pjäsen flyttar, (vid lång notation även den ruta man flyttat från).



Pjäserna skriver man med dens namns första bokstav (stor bokstav), förutom bönderna.

Bonde	Ingenting
Springare	S
Löpare	L
Torn	T
Dam	D
Kung	K

Sedan lägger man till den koordinat pjäsen flyttas till (små bokstäver) ex. e4.

När man skriver dragen kan det alltså se ut så här:

1.e4 e5 2.Sf3 Sc6 3.Lc4 Lc5 och så vidare...

När man tar en annan pjäs brukar man oftast skriva ett "x" emellan pjäsbokstaven och rutan den tar/går till. Alltså, till exempel "**Sxf3**" om du med din Springare slår en motståndarpjäs som står på fältet f3. Och när en bonde slår en annan pjäs eller bonde så skriver man även från vilken linje den kommer, alltså "**exd4**" ("en bonde på e3 slår en pjäs eller en annan bonde på d4").

Specialdrag

- [En passant](#) brukar markeras med förkortningen **e.p.** efter draget.
- [Rockad](#) betecknas med **0-0** för kort och **0-0-0** för lång rockad.

Schack och matt

Då man ställer motståndaren schack brukar det markeras med ett [kors](#) † eller [plustecken](#) +. [Dubbschack](#) markeras med två kors ††. [Schackmatt](#) markeras med ett [dubbelkors](#) ‡ eller nummertecken #. För att sammanfatta utgången av partiet skriver man 1–0 för vit vinst, och 0–1 för svart partivinst. För [remi](#) används ½–½ eller [likamedtecken](#) =. (Under partiets gång används likamedtecken inom parentes (=) för att beteckna att spelaren avgivit ett remianbud.)